

## ДАТЧИК ВОЗДУШНОЙ СКОРОСТИ ДВС-I2C-450

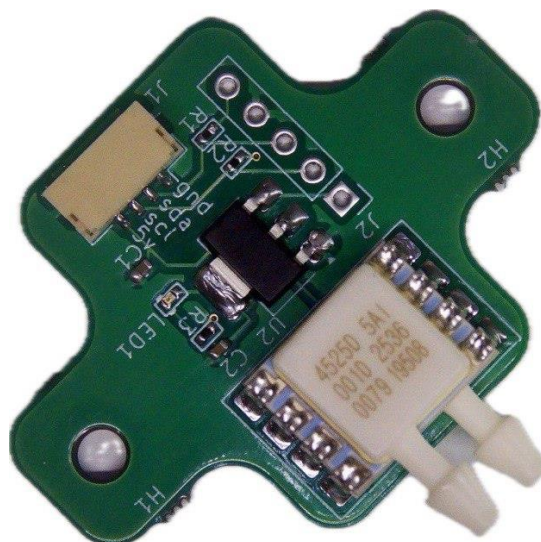
### Назначение и область применения:

Датчик воздушной скорости ДВС-I2C-450 предназначен для:

- Измерения воздушной скорости летательного аппарата
- Преобразования измеренных значений в цифровой сигнал и передачи данных по интерфейсу I2C

### Область применения:

- Бортовые системы БПЛА (мультироторные, самолетного типа, вертолетные)
- Пилотажные стенды и тренажеры
- Метеорологическое оборудование



### Технические параметры:

Диапазоны давления: 1 PSI (6,89 кПа)  
Максимальное давление: 20 PSI (137,9 кПа)  
Рабочая температура: -40°C ~ 125°C  
Точность:  $\pm 0,25\%$  SPAN  
Выходной интерфейс: I2C  
Совместимость с прошивками ArduPilot, PX4  
Напряжение питания: 4–5.5 В  
Рабочий ток: 5 мА

- Датчик давления: Два порта - полное и статическое давление
- Разъемы: 4-контактный JST-GH (VCC, GND, SDA, SCL)
- Воздушные каналы: Быстросъемные соединения 4 мм
- Габариты: 30 мм x 40 мм x 10.5 мм
- Масса: 5,4 г.

### Комплектация:

- Плата датчика ДВС-I2C-450. – 1 шт.
- Провод от JST-GH-4P к JST-GH-4P длиной 20 см – 1 шт.
- Прозрачная силиконовая трубка длиной 40 см – 1 шт.